

国家能源局关于 2017 年度全国电力 价格情况监管通报

为全面反映全国各地电力价格信息及变化情况，更好地实施价格监管，切实维护好电力市场秩序，国家能源局组织对全国主要电力企业 2017 年度价格情况进行了统计分析，形成本报告。

一、综合厂用电率

2017 年，全国发电企业平均综合厂用电率为 5.52%，同比上升 0.08 个百分点。其中，生物质发电最高，为 11.73%，水力发电最低，为 1.00%。

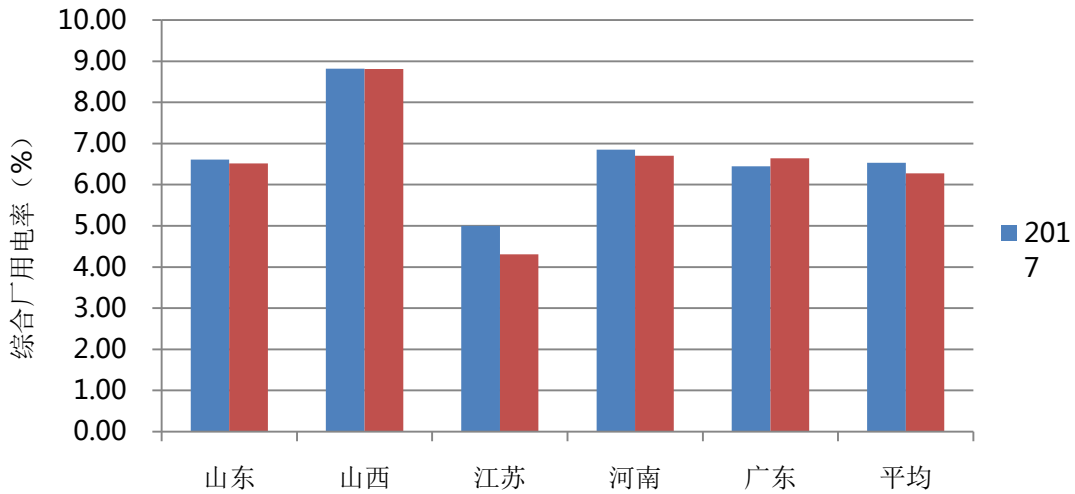
（一）燃煤机组

从全国（不含西藏，下同）看，2017 年燃煤发电平均综合厂用电率为 6.88%，同比上升 0.13 个百分点。其中蒙东最高，为 9.78%，安徽最低，为 4.74%。详见附表 1-1。

从山东、山西、江苏、河南、广东五个重点省份¹看，2017 年平均综合厂用电率为 6.53%，同比上升 0.26 个百分点。其中山西最高，为 8.82%，江苏最低，为 5.00%。详见图 1-1。

¹ 重点省份选取该类型机组发电量排序前 5 名省份，下同。

图 1-1 重点省份燃煤机组综合厂用电率

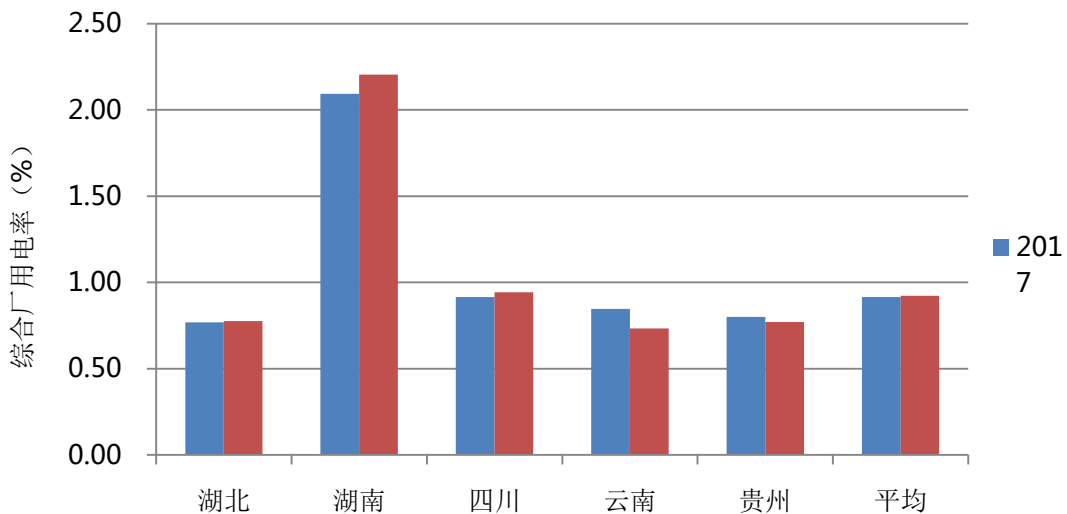


(二) 水电机组

从全国看，2017 年水力发电平均综合厂用电率为 1.00%，同比上升 0.02 个百分点。其中，黑龙江最高，为 4.97%，江苏最低，为 0.58%。详见附表 1-1。

从湖北、湖南、四川、云南、贵州五个重点省份看，2017 年平均综合厂用电率为 0.92%，同比持平。其中湖南最高，为 2.09%，湖北最低，为 0.77%。详见图 1-2。

图 1-2 重点省份水电机组综合厂用电率

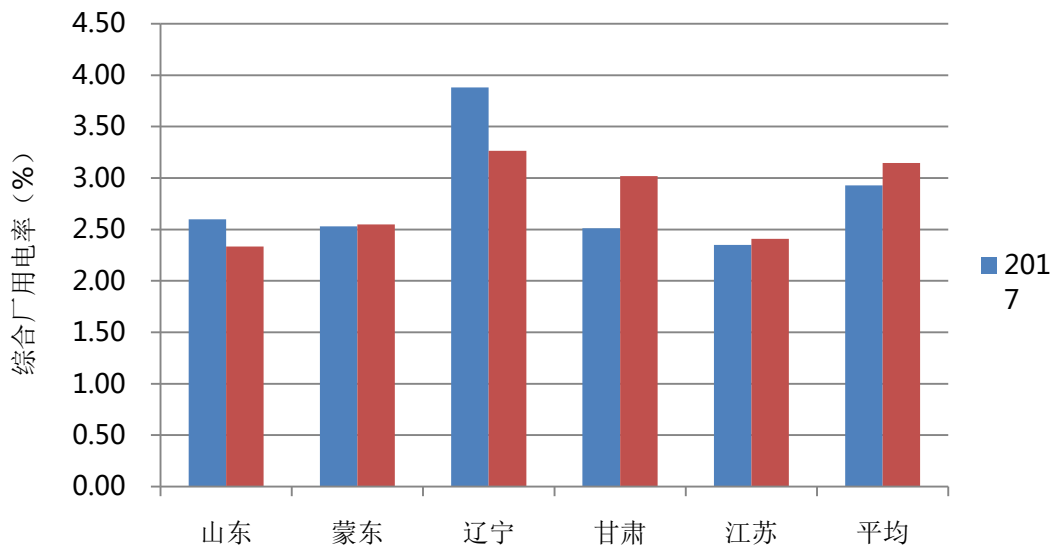


(三) 风电机组

从全国看，2017 年风力发电平均综合厂用电率为 2.95%，同比上升 0.08 个百分点。其中宁夏最高，为 4.15%，北京最低，为 1.10%。详见附表 1-2。

从山东、蒙东、辽宁、甘肃、江苏五个重点省份（地区）看，2017 年平均综合厂用电率为 2.77%，同比上升 0.04 个百分点。其中辽宁最高，为 3.88%，江苏最低，为 2.35%。详见图 1-3。

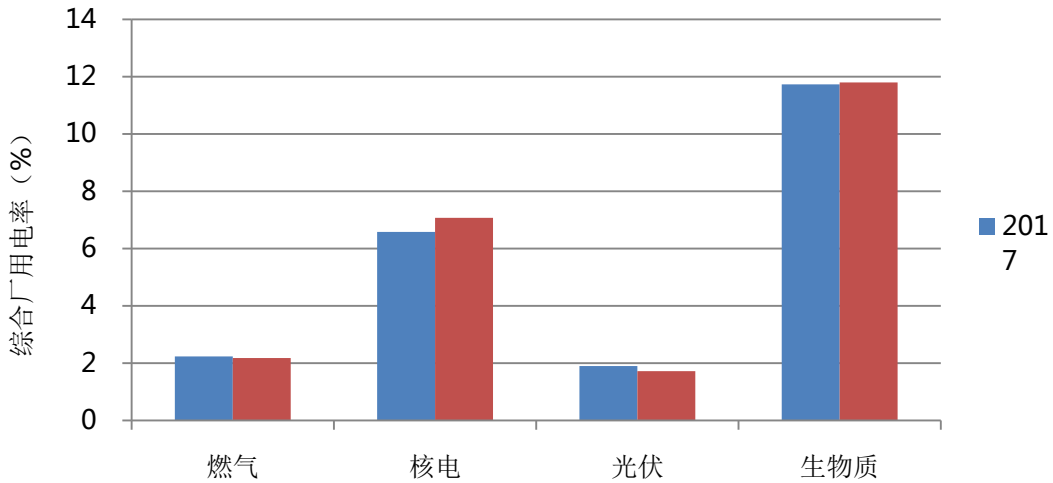
图 1-3 重点省份（地区）风电机组综合厂用电率



(四) 其他机组

从全国看，2017 年燃气发电、光伏发电平均综合厂用电率分别为 2.23%、1.90%，同比分别上升 0.05 个百分点、0.18 个百分点，核电、生物质发电平均综合厂用电率分别为 6.58%、11.73%，同比分别下降 0.49 个百分点、0.07 个百分点。详见图 1-4。

图 1-4 其他机组综合厂用电率



各省（区、市）燃气发电、核电、光伏发电、生物质发电平均综合厂用电率详见附件 1-1、1-2。

二、平均上网电价（含税，下同）

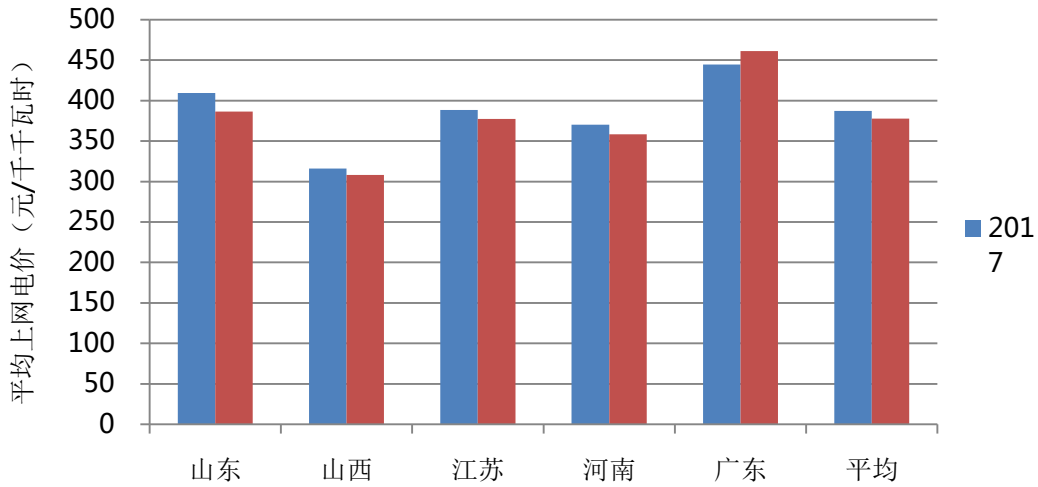
2017 年，全国发电企业平均上网电价为 376.28 元/千千瓦时，同比增长 1.93%。其中，光伏发电最高，为 939.90 元/千千瓦时，水力发电最低，为 258.93 元/千千瓦时。

（一）燃煤机组

从全国看，2017 年燃煤机组平均上网电价为 371.65 元/千千瓦时，同比增长 2.56%。其中云南最高，为 470.25 元/千千瓦时，新疆最低，为 224.44 元/千千瓦时。详见附件 2-1。

从山东、山西、江苏、河南、广东五个重点省份看，2017 年平均上网电价为 387.36 元/千千瓦时，同比增长 2.51%。其中广东最高，为 444.70 元/千千瓦时，山西最低，为 316.07 元/千千瓦时。详见图 2-1。

图 2-1 重点省份燃煤机组平均上网电价

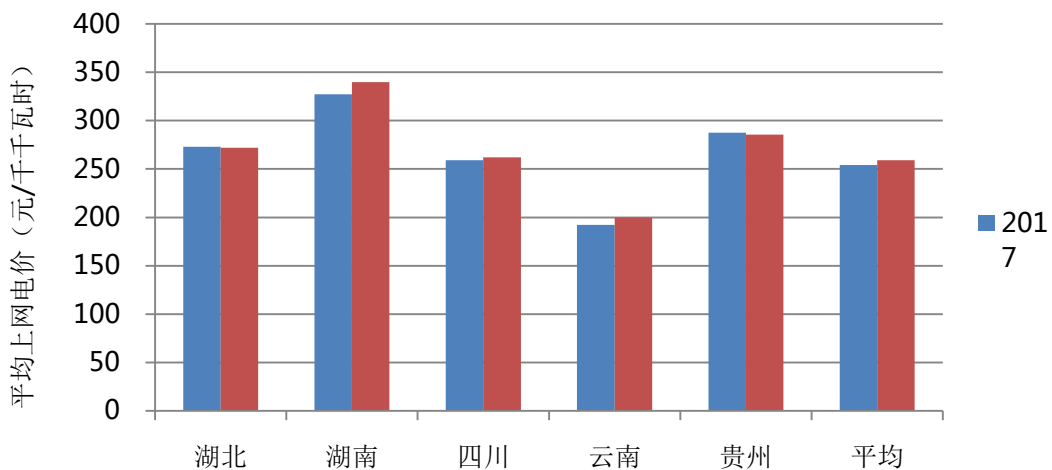


(二) 水电机组

从全国看，2017 年水电机组平均上网电价为 258.93 元/千千瓦时，同比下降 2.14%。其中浙江最高，为 563.43 元/千千瓦时，云南最低，为 192.20 元/千千瓦时。详见附件 2-1。

从湖北、湖南、四川、云南、贵州五个重点省份看，2017 年平均上网电价为 254.22 元/千千瓦时，同比下降 1.89%，其中湖南最高，为 327.23 元/千千瓦时，云南最低，为 192.20 元/千千瓦时。详见图 2-2。

图 2-2 重点省份水电机组平均上网电价

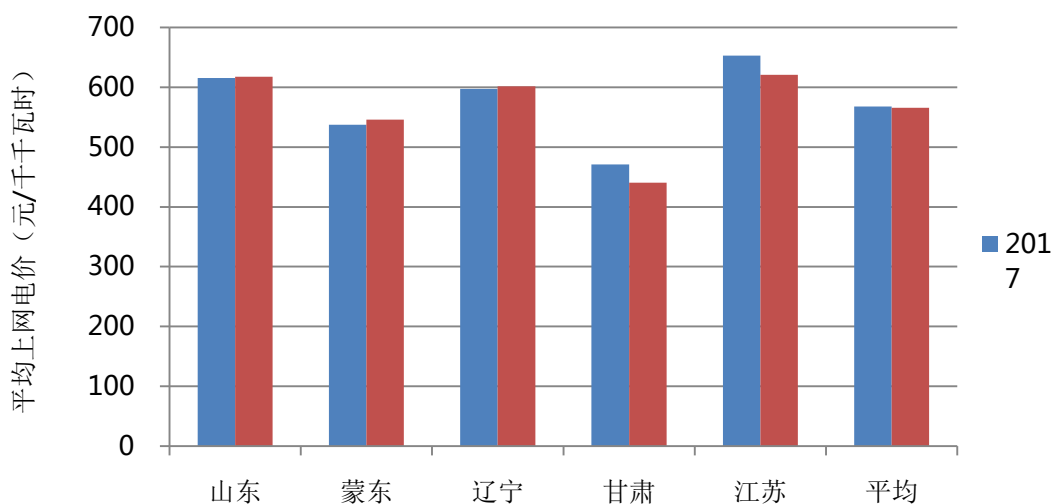


(三) 风电机组

从全国看，2017 年风电机组平均上网电价为 562.30 元/千千瓦时，同比下降 0.43%。其中上海最高，为 751.91 元/千千瓦时，云南最低，为 423.76 元/千千瓦时。详见附件 2-2。

从山东、蒙东、辽宁、甘肃、江苏五个重点省份（地区）看，2017 年平均上网电价为 567.81 元/千千瓦时，同比增长 0.40%，其中江苏最高，为 652.90 元/千千瓦时，甘肃最低，为 470.83 元/千千瓦时。详见图 2-3。

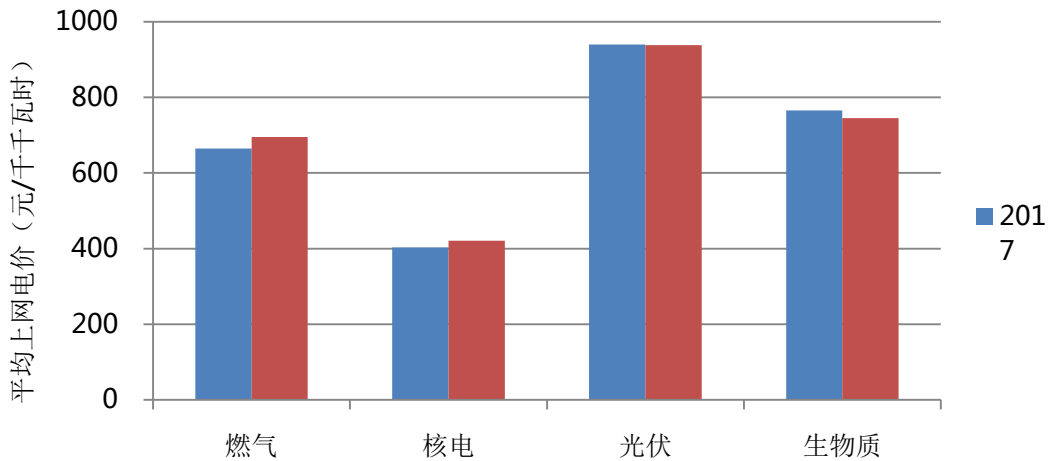
图 2-3 重点省份（地区）风电机组平均上网电价



(四) 其他机组

从全国看，2017 年燃气发电、核电平均上网电价分别为 664.94 元/千千瓦时、402.95 元/千千瓦时，同比分别下降 4.34%、4.30%；光伏发电、生物质发电平均上网电价为 939.90 元/千千瓦时、765.36 元/千千瓦时，同比增长 0.18%、2.73%。详见图 2-4。

图 2-4 其他机组平均上网电价



各省（区、市）燃气发电、核电、光伏发电、生物质发电平均上网电价详见附件 2-1、2-2。

三、线损率²

2017 年，电网企业平均线损率为 6.72%，同比增长 0.06 个百分点。

从企业看，国家电网公司线损率最高，为 6.86%，内蒙古电力公司最低，为 3.93%。详见表 1。

表 1 电网企业线损率统计表

				单位：%
项目	国家电网公司	南方电网公司	内蒙古电力公司	平均
2017 年	6.86	6.62	3.93	6.72
2016 年	6.73	6.77	4.04	6.66
增长额	0.13	-0.15	-0.11	0.06
增长率(%)	1.93	-2.22	-2.72	0.90

从各省（区、市）情况看，新疆线损率最高，为

² 部分电网企业 2016 年数据与《2016 年度全国电力成本与价格情况监管通报》数据不一致，本通报采用电网企业 2016 年度财务决算口径数据。

9.63%，宁夏最低，为 1.69%。详见附件 3。

四、平均购销差价（不含税，下同）

2017 年，电网企业平均购销差价（含线损）为 215.65 元/千千瓦时，同比减少 1.63%；扣除线损，电网企业平均购销差价为 193.52 元/千千瓦时，同比减少 1.95%。

从企业看，国家电网公司购销差价（含线损）最高，为 221.02 元/千千瓦时，内蒙古电力公司最低，为 117.35 元/千千瓦时。详见表 2。

从各省（区、市）情况看，上海购销差价（含线损）最高，为 243.67 元/千千瓦时，宁夏最低，为 97.34 元/千千瓦时。详见附件 4。

表 2 电网企业平均购销差价（不含税）统计表

单位：元/千千瓦时

项目		国家电网公司	南方电网公司	内蒙古电力公司	平均
购销差价 (含线损)	2017 年	221.02	211.29	117.35	215.65
	2016 年	222.78	222.12	118.10	219.22
	增长额	-1.76	-10.83	-0.75	-3.57
	增长率(%)	-0.79	-4.88	-0.64	-1.63
购销差价 (不含线损)	2017 年	198.34	188.90	108.58	193.52
	2016 年	200.70	199.95	109.34	197.38
	增长额	-2.36	-11.05	-0.76	-3.86
	增长率(%)	-1.18	-5.53	-0.70	-1.95

五、平均销售电价（含税，下同）

2017 年，电网企业平均销售电价为 609.10 元/千千瓦时，同比下降 0.93%。

从企业看，南方电网公司平均销售电价最高，为 622.87 元/千千瓦时，内蒙古电力公司最低，为 388.36 元/千千瓦时。详见表 3。

表 3 电网企业平均销售电价统计表

单位：元/千千瓦时

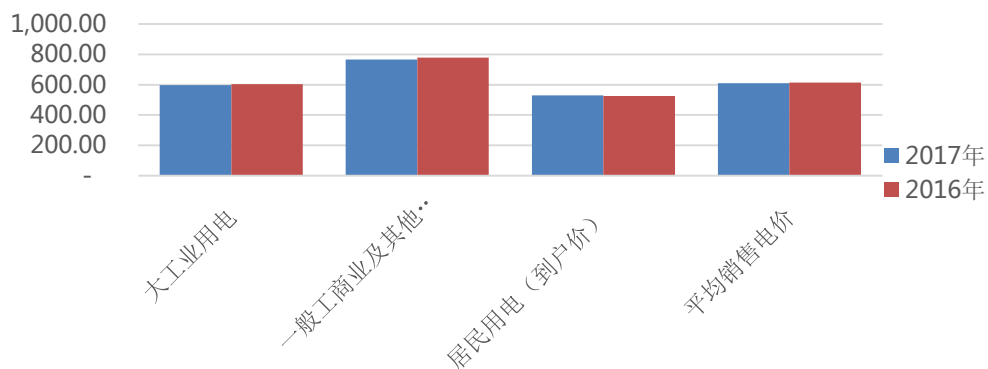
项目	国家电网公司	南方电网公司	内蒙古电力公司	平均
2017 年	616.58	622.87	388.36	609.10
2016 年	618.49	640.11	381.76	614.83
增长额	-1.91	-17.24	6.60	-5.73
增长率(%)	-0.31	-2.69	1.73	-0.93

注：不含政府性基金及附加，含税。

从各省（区、市）情况看，深圳平均销售电价最高，为 767.74 元/千千瓦时，青海最低，为 346.31 元/千千瓦时。详见附件 11。

从分类销售电价看，一般工商业及其他用电平均电价最高，为 765.24 元/千千瓦时；大工业用电平均电价为 597.85 元/千千瓦时；居民用电类别平均电价（到户价）为 528.94 元/千千瓦时。详见图 3。

图 3 分类销售电价对比图



注：分类销售电价为国家电网公司、南方电网公司和内蒙古电力公司加权平均数。

从各省（区、市）情况看，深圳居民用电类别平均电价（到户价）水平最高，为 707.41 元/千千瓦时，青海最低，为 403.65 元/千千瓦时。详见附件 5。

六、政府性基金及附加（含税，下同）

2017 年，随销售电价征收的政府性基金及附加全国平均水平为 36.60 元/千千瓦时（电网企业省内售电量口径平均值，下同），同比降低 26.91%。

政府性基金及附加主要有 5 种，即重大水利工程建设基金、农网还贷资金、水库移民后期扶持资金、可再生能源发展基金、城市公用事业附加（2017 年 4 月取消）。

从各省（区、市）情况看，上海政府性基金及附加平均水平最高，为 71.83 元/千千瓦时，新疆最低，为 3.59 元/千千瓦时。详见附件 6。

（本文有删减）

- 附件：**
- 1.发电企业综合厂用电率情况统计表
 - 2.发电企业平均上网电价情况统计表
 - 3.电网企业线损率统计表
 - 4.电网企业平均购销差价（不含税）统计表
 - 5.电网企业平均销售电价和居民用电平均电价统计表
 - 6.电网企业代征政府性基金及附加平均水平统计表

国家能源局

2018 年 9 月 27 日

附件 1-1 发电企业综合厂用电率情况统计表

单位：%

地区	燃煤		燃气		水电	
	2017 年	2016 年	2017 年	2016 年	2017 年	2016 年
全国平均	6.88	6.75	2.23	2.18	1.00	0.98
北京	-	-	2.52	2.41	-	-
天津	7.78	7.81	2.65	2.58	-	-
河北	7.35	7.54	-	-	-	-
山东	6.61	6.51	-	-	-	-
山西	8.82	8.81	2.47	2.69	0.90	1.01
蒙东	9.78	9.96	-	-	2.26	2.40
蒙西	8.46	8.33	-	-	-	-
辽宁	8.14	8.23	-	-	3.09	2.78
吉林	9.28	9.36	-	-	1.44	1.15
黑龙江	8.33	8.62	-	-	4.97	1.92
陕西	8.98	8.65	-	-	1.51	1.61
甘肃	7.56	7.50	-	-	1.67	2.25
宁夏	8.15	8.06	-	-	1.95	1.95
青海	7.42	7.42	-	-	0.93	1.05
新疆	8.52	8.18	-	-	1.12	1.16
上海	5.20	4.54	2.54	2.68	-	-
江苏	5.00	4.31	1.90	1.56	0.58	0.40
浙江	6.17	6.05	2.71	2.67	1.14	1.12
安徽	4.74	4.95	-	-	1.07	0.73
福建	5.46	6.05	1.83	1.84	1.07	0.36
湖北	6.26	6.10	3.17	3.19	0.77	0.78
湖南	6.04	5.91	-	-	2.09	2.20
河南	6.85	6.70	2.06	2.08	2.92	2.94
江西	4.92	4.89	-	-	1.49	1.26
四川	8.21	8.46	2.50	2.03	0.91	0.94
重庆	7.07	7.17	2.67	2.61	1.23	1.20
广东	6.45	6.64	2.00	1.99	1.66	1.37
广西	7.60	7.88	-	-	0.83	0.85
云南	8.75	8.25	-	-	0.85	0.73
贵州	8.30	8.32	-	-	0.80	0.77
海南	6.95	6.75	2.82	2.83	1.52	1.59

注：1.综合厂用电率=发电量与上网电量差/发电量。

2.此次统计不含西藏，下同。

3.由于统计口径和样本量的变化，部分 2016 年数据与上年通报数据存在差异，下同。

附件 1-2 发电企业综合厂用电率情况统计表

单位：%

地区	风电		核电		光伏		生物质	
	2017年	2016年	2017年	2016年	2017年	2016年	2017年	2016年
全国平均	2.95	2.87	6.58	7.07	1.90	1.72	11.73	11.80
北京	1.10	1.31	-	-	-	-	-	-
天津	2.30	2.50	-	-	-	-	-	-
河北	2.69	2.83	-	-	1.96	1.85	-	-
山东	2.60	2.33	-	-	2.50	3.51	11.66	10.74
山西	2.71	2.58	-	-	1.42	1.57	-	-
蒙东	2.53	2.55	-	-	3.00	1.05	4.98	1.26
蒙西	2.50	2.82	-	-	3.40	1.82	-	-
辽宁	3.88	3.27	8.90	8.98	3.26	2.95	11.54	15.85
吉林	3.54	4.43	-	-	5.65	5.29	7.76	8.12
黑龙江	3.93	4.16	-	-	3.49	2.46	10.27	13.43
陕西	2.22	2.13	-	-	0.72	0.99	-	-
甘肃	2.51	3.02	-	-	1.08	1.48	9.55	10.77
宁夏	4.15	4.40	-	-	1.71	1.64	-	-
青海	2.62	2.59	-	-	1.19	1.15	-	-
新疆	2.94	2.82	-	-	1.60	1.67	-	-
上海	2.82	2.62	-	-	-	-	21.53	21.62
江苏	2.35	2.41	7.00	6.37	2.33	2.12	10.50	11.15
浙江	-	-	6.10	6.13	0.67	0.99	-	-
安徽	2.36	2.51	-	-	0.20	0.39	-	-
福建	4.04	2.48	6.66	8.94	1.14	0.86	-	-
湖北	3.95	4.17	-	-	1.01	1.26	8.72	9.61
湖南	2.73	2.43	-	-	0.71	-	9.80	11.32
河南	2.74	3.14	-	-	1.04	1.37	10.68	11.24
江西	3.32	3.40	-	-	0.89	0.72	-	-
四川	3.10	2.93	-	-	2.12	2.25	17.99	17.18
重庆	3.03	3.11	-	-	-	-	13.04	15.38
广东	3.94	4.33	4.96	4.95	0.01	0.22	5.58	5.39
广西	2.67	3.66	7.09	7.47	-	-	-	-
云南	2.10	2.03	-	-	2.26	0.49	26.07	22.33
贵州	2.50	2.45	-	-	1.60	1.16	8.20	9.80
海南	2.90	2.80	8.45	9.28	1.49	6.14	-	-

注：1.综合厂用电率=发电量与上网电量差/发电量。

2.光伏统计口径不含分布式光伏，下同。

附件 2-1 发电企业平均上网电价情况统计表

单位：元/千千瓦时、%

地区	燃煤			燃气			水电		
	2017 年	2016 年	增长率	2017 年	2016 年	增长率	2017 年	2016 年	增长率
全国平均	371.65	362.37	2.56	664.94	695.09	-4.34	258.93	264.60	-2.14
北京	-	-	-	657.78	732.37	-10.18	-	-	-
天津	375.79	385.62	-2.55	707.98	719.08	-1.54	-	-	-
河北	363.93	363.07	0.24	-	-	-	-	-	-
山东	409.60	386.52	5.97	-	-	-	-	-	-
山西	316.07	308.26	2.54	674.01	675.31	-0.19	293.81	303.11	-3.07
蒙东	295.95	293.27	0.91	-	-	-	384.17	384.70	-0.14
蒙西	268.80	262.09	2.56	-	-	-	-	-	-
辽宁	358.56	351.46	2.02	-	-	-	256.99	254.23	1.09
吉林	368.91	362.07	1.89	-	-	-	413.78	413.98	-0.05
黑龙江	371.86	362.08	2.70	-	-	-	471.25	413.98	13.83
陕西	329.60	323.11	2.01	-	-	-	342.58	322.08	6.36
甘肃	263.55	238.58	10.47	-	-	-	248.78	245.30	1.42
宁夏	255.47	242.46	5.37	-	-	-	350.45	298.55	17.38
青海	272.42	260.58	4.54	-	-	-	214.64	219.85	-2.37
新疆	224.44	222.95	0.67	-	-	-	249.88	253.45	-1.41
上海	411.27	400.99	2.56	780.09	808.99	-3.57	-	-	-
江苏	388.35	377.21	2.95	603.77	642.38	-6.01	-	-	-
浙江	432.57	411.53	5.11	841.63	837.86	0.45	563.43	566.84	-0.60
安徽	373.58	363.69	2.72	-	-	-	396.56	422.57	-6.16
福建	370.68	354.22	4.64	542.77	586.28	-7.42	349.62	350.83	-0.34
湖北	408.84	396.87	3.02	773.96	739.21	4.70	273.06	272.08	0.36
湖南	451.28	445.43	1.31	-	-	-	327.23	339.69	-3.67
河南	370.11	358.23	3.32	599.99	627.74	-4.42	315.14	311.11	1.29
江西	413.26	399.62	3.41	-	-	-	368.99	363.66	1.46
四川	406.40	468.40	-13.24	504.05	490.07	2.85	259.08	262.08	-1.14
重庆	394.71	377.04	4.69	799.33	644.30	24.06	327.58	320.18	2.31
广东	444.70	461.35	-3.61	651.65	657.24	-0.85	369.02	358.95	2.81
广西	402.71	386.18	4.28	-	-	-	220.37	226.40	-2.66
云南	470.25	566.13	-16.94	-	-	-	192.20	199.79	-3.80
贵州	348.17	299.68	16.18	-	-	-	287.63	285.56	0.73
海南	432.53	422.05	2.48	642.78	640.59	0.34	398.75	399.18	-0.11

注：平均上网电价=售电收入/上网电量×1.17，含税。

附件 2-2 发电企业平均上网电价情况统计表

单位：元/千千瓦时、%

地区	风电			核电			光伏			生物质		
	2017年	2016年	增长率	2017年	2016年	增长率	2017年	2016年	增长率	2017年	2016年	增长率
全国平均	562.30	564.72	-0.43	402.95	421.06	-4.30	939.90	938.21	0.18	765.36	745.02	2.73
北京	733.13	749.27	-2.15	-	-	-	-	-	-	-	-	-
天津	614.35	620.64	-1.01	-	-	-	-	-	-	-	-	-
河北	551.81	545.78	1.10	-	-	-	1057.54	1204.29	-12.19	-	-	-
山东	615.19	617.81	-0.42	-	-	-	1101.31	1110.43	-0.82	797.70	752.40	6.02
山西	619.91	611.58	1.36	-	-	-	945.35	917.32	3.06	-	-	-
蒙东	537.31	545.64	-1.53	-	-	-	852.31	954.56	-10.71	742.08	747.17	-0.68
蒙西	477.47	487.23	-2.00	-	-	-	926.70	968.39	-4.30	-	-	-
辽宁	597.07	601.36	-0.71	367.29	386.16	-4.89	708.35	710.90	-0.36	739.49	741.96	-0.33
吉林	579.19	612.57	-5.45	-	-	-	922.46	941.60	-2.03	743.00	746.02	-0.40
黑龙江	567.49	618.81	-8.29	-	-	-	682.41	668.92	2.02	567.64	559.51	1.45
陕西	579.93	593.26	-2.25	-	-	-	571.32	491.19	16.31	-	-	-
甘肃	470.83	440.26	6.95	-	-	-	855.74	855.09	0.08	608.11	759.01	-19.88
宁夏	562.62	569.40	-1.19	-	-	-	871.57	895.64	-2.69	-	-	-
青海	513.00	591.66	-13.29	-	-	-	867.77	780.11	11.24	-	-	-
新疆	466.20	477.34	-2.33	-	-	-	895.85	922.55	-2.89	-	-	-
上海	751.91	731.75	2.75	-	-	-	-	-	-	653.55	668.97	-2.30
江苏	652.90	620.86	5.16	448.48	452.71	-0.93	1120.98	1319.67	-15.06	857.12	753.87	13.70
浙江	-	-	-	415.83	414.04	0.43	1115.04	1088.10	2.48	-	-	-
安徽	609.17	603.80	0.89	-	-	-	992.83	995.19	-0.24	-	-	-
福建	626.32	600.96	4.22	372.19	422.61	-11.93	973.00	990.37	-1.75	-	-	-
湖北	637.81	611.88	4.24	-	-	-	767.51	794.60	-3.41	572.85	764.48	-25.07
湖南	588.29	604.16	-2.63	-	-	-	1014.22	-	-	770.38	769.74	0.08
河南	610.75	583.62	4.65	-	-	-	744.54	845.00	-11.89	750.15	750.15	-
江西	616.29	610.20	1.00	-	-	-	1016.98	1009.28	0.76	-	-	-
四川	565.93	613.15	-7.70	-	-	-	818.87	713.23	14.81	794.99	777.28	2.28
重庆	545.18	580.10	-6.02	-	-	-	-	-	-	643.50	659.45	-2.42
广东	608.48	606.72	0.29	430.17	435.48	-1.22	993.53	1000.00	-0.65	747.88	748.03	-0.02
广西	607.51	555.06	9.45	400.69	369.40	8.47	-	-	-	-	-	-
云南	423.76	471.67	-10.16	-	-	-	1109.13	998.78	11.05	638.70	672.75	-5.06
贵州	619.56	633.75	-2.24	-	-	-	953.48	1011.32	-5.72	-	-	-
海南	664.27	664.16	0.02	429.52	430.00	-0.11	1010.00	1059.93	-4.71	-	-	-

注：平均上网电价=售电收入/上网电量×1.17，含税。

附件3 电网企业线损率统计表

单位：%

地区	2017年	2016年
全国平均	6.72	6.66
北京	6.71	6.45
天津	6.73	6.88
河北（北网）	5.67	5.77
河北（南网）	7.42	7.84
山东	4.55	5.65
山西	4.63	4.78
内蒙古（东部）	5.50	6.85
内蒙古（西部）	3.93	4.04
辽宁	6.15	6.13
吉林	6.98	7.03
黑龙江	5.46	5.70
陕西	5.67	5.83
甘肃	5.17	5.78
宁夏	1.69	2.89
青海	3.40	3.34
新疆	9.63	7.26
上海	5.92	5.97
江苏	4.15	3.87
浙江	4.07	4.15
安徽	6.52	7.00
福建	4.50	4.73
湖北	6.74	6.79
湖南	8.25	8.72
河南	6.29	8.57
江西	6.68	6.92
四川	5.87	6.67
重庆	7.28	6.97
广东	3.82	3.25
广西	5.75	5.65
云南	4.46	5.18
贵州	5.32	5.07
海南	7.23	7.33
广州	3.79	3.98
深圳	3.67	3.71

附件 4 电网企业平均购销差价（不含税）统计表

单位：元/千千瓦时、%

地区	购销差价（含线损）			购销差价（不含线损）		
	2017年	2016年	增长率	2017年	2016年	增长率
全国平均	215.65	219.22	-1.63	193.52	197.38	-1.95
北京	212.00	209.48	1.20	180.55	178.80	0.98
天津	220.22	221.95	-0.87	193.12	193.74	-0.31
河北（北网）	164.03	164.02	0.01	144.41	144.24	0.12
河北（南网）	198.59	208.76	-4.87	173.52	182.56	-4.95
山东	217.45	222.12	-2.10	201.34	202.55	-0.60
山西	114.82	126.43	-9.19	101.45	112.75	-10.02
内蒙古（东部）	172.85	208.84	-17.23	158.51	190.91	-16.97
内蒙古（西部）	117.35	118.10	-0.63	108.58	109.34	-0.69
辽宁	195.26	200.93	-2.82	175.05	180.88	-3.22
吉林	209.80	211.81	-0.95	186.06	188.30	-1.19
黑龙江	136.38	143.01	-4.64	118.06	123.78	-4.62
陕西	147.31	153.85	-4.25	128.77	135.13	-4.71
甘肃	148.90	153.85	-3.21	137.65	141.78	-2.92
宁夏	97.34	96.50	0.87	93.57	90.34	3.57
青海	114.41	117.42	-2.57	107.82	110.69	-2.60
新疆	140.75	156.89	-10.29	125.58	140.83	-10.83
上海	243.67	238.67	2.10	219.42	214.21	2.43
江苏	222.09	226.89	-2.12	206.68	212.97	-2.96
浙江	217.54	219.46	-0.87	201.29	202.88	-0.78
安徽	206.76	217.47	-4.92	183.29	192.97	-5.01
福建	185.92	203.78	-8.76	170.15	187.32	-9.17
湖北	228.57	228.73	-0.07	205.06	205.30	-0.12
湖南	216.22	237.06	-8.79	185.56	205.12	-9.54
河南	194.12	201.71	-3.76	173.65	174.04	-0.22
江西	224.99	240.94	-6.62	200.35	216.22	-7.34
四川	186.24	201.33	-7.50	171.12	184.05	-7.03
重庆	224.68	229.10	-1.93	200.60	206.44	-2.83
广东	157.32	173.89	-9.53	136.33	155.83	-12.51
广西	167.02	181.52	-7.99	148.79	164.15	-9.36
云南	124.33	131.68	-5.58	115.39	121.19	-4.79
贵州	139.47	124.90	11.66	124.15	110.92	11.93
海南	234.79	239.95	-2.15	204.41	209.84	-2.59
广州	172.71	187.77	-8.02	155.33	168.95	-8.06
深圳	148.95	138.03	7.91	131.03	119.02	10.09
国家电网公司（母公司）	47.91	47.53	0.79	40.07	39.83	0.60
南方电网公司（母公司）	71.51	71.89	-0.52	57.37	57.23	0.26

注：省级电网全口径电量购销价差，未剔除对省外送电的数据影响。

附件 5 电网企业平均销售电价和居民用电平均电价统计表

单位：元/千千瓦时、%

地区	平均销售电价			居民用电平均电价		
	2017 年	2016 年	增长率	2017 年	2016 年	增长率
全国平均	609.10	614.83	-0.93	528.94	525.75	0.61
北京	759.61	766.00	-0.83	488.52	494.78	-1.27
天津	697.19	709.47	-1.69	501.90	503.66	-0.35
河北（北网）	573.70	569.61	0.72	513.53	513.96	-0.08
河北（南网）	598.45	605.08	-1.09	523.04	523.74	-0.13
山东	649.89	641.77	1.27	539.32	538.60	0.13
山西	456.58	466.65	-2.16	488.83	487.76	0.22
内蒙古（东部）	490.54	529.44	-7.35	498.90	508.11	-1.81
内蒙古（西部）	388.36	381.76	1.73	428.05	436.24	-1.88
辽宁	589.54	594.23	-0.79	512.56	513.38	-0.16
吉林	615.70	611.73	0.65	529.70	531.87	-0.41
黑龙江	530.67	539.45	-1.63	516.41	521.63	-1.00
陕西	492.70	501.87	-1.83	506.78	506.30	0.09
甘肃	415.75	410.12	1.37	525.66	522.54	0.60
宁夏	369.12	353.67	4.37	463.18	462.72	0.10
青海	346.31	363.80	-4.81	403.65	404.00	-0.09
新疆	374.57	402.03	-6.83	529.63	530.93	-0.24
上海	735.74	735.62	0.02	573.10	572.90	0.03
江苏	672.22	666.56	0.85	519.32	519.56	-0.05
浙江	702.74	704.92	-0.31	556.81	558.94	-0.38
安徽	634.42	636.66	-0.35	572.67	572.72	-0.01
福建	609.12	626.65	-2.80	553.22	557.15	-0.71
湖北	648.30	644.20	0.64	572.70	573.53	-0.14
湖南	651.88	668.46	-2.48	609.56	607.81	0.29
河南	584.25	581.39	0.49	557.67	552.36	0.96
江西	665.96	670.78	-0.72	620.30	620.54	-0.04
四川	501.32	518.40	-3.29	504.72	523.34	-3.56
重庆	621.67	621.77	-0.02	533.39	533.80	-0.08
广东	653.16	680.75	-4.04	666.25	677.34	-1.64
广西	546.63	551.30	-0.85	551.45	557.69	-1.12
云南	367.77	373.66	-1.58	434.74	468.01	-7.11
贵州	481.98	452.25	6.57	482.09	484.17	-0.43
海南	728.12	725.39	0.38	631.88	632.30	-0.07
广州	717.47	750.86	-4.45	643.17	656.00	-1.96
深圳	767.74	784.70	-2.16	707.41	716.11	-1.21
国家电网公司（母公司）	616.58	618.49	-0.31	-	-	-
南方电网公司（母公司）	622.87	640.11	-2.69	-	-	-

注：平均销售电价不含政府性基金及附加，含税；居民用电平均电价为到户价。

附件6 电网企业代征政府性基金及附加平均水平统计表

单位：元/千千瓦时、%

地区	2017年	2016年	增长率
全国平均	36.60	46.45	-26.91
北京	31.78	46.10	-31.06
天津	38.52	62.08	-37.95
河北（北网）	31.03	41.00	-24.32
河北（南网）	29.69	41.82	-29.00
山东	31.44	40.42	-22.22
山西	47.09	56.17	-16.17
内蒙古（东部）	17.14	31.32	-45.27
内蒙古（西部）	44.30	53.10	-16.57
辽宁	28.50	35.04	-18.67
吉林	48.12	48.12	-
黑龙江	21.10	23.87	-11.60
陕西	44.89	62.81	-28.53
甘肃	20.80	24.36	-14.61
宁夏	22.57	24.90	-9.37
青海	21.92	24.31	-9.83
新疆	3.59	6.81	-47.23
上海	71.83	77.83	-7.71
江苏	40.63	51.67	-21.36
浙江	37.12	48.64	-23.68
安徽	60.28	59.80	0.80
福建	30.39	38.97	-22.01
湖北	41.20	42.33	-2.66
湖南	43.06	51.12	-15.77
河南	36.93	49.31	-25.11
江西	31.38	39.00	-19.54
四川	41.33	44.97	-8.09
重庆	51.38	68.54	-25.04
广东	32.28	43.51	-25.82
广西	40.58	42.25	-3.94
云南	30.87	23.19	33.12
贵州	25.21	31.34	-19.55
海南	28.31	40.36	-29.86
广州	31.53	43.36	-27.28
深圳	30.90	44.80	-31.03

注：电网企业省内售电量口径平均值，含税。